

# ZERMA

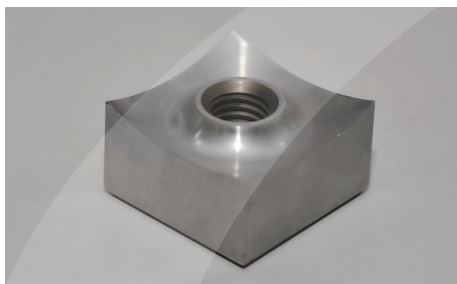
## THE HOME OF SIZE REDUCTION

**Trituradores** // Granuladores //  
Pulverizadores // Accesorios

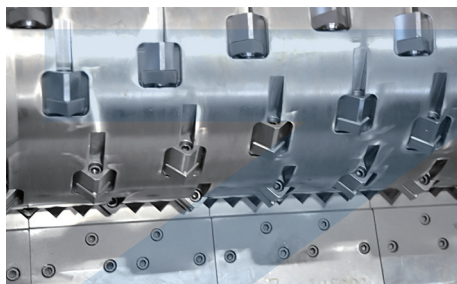
ZBS // **ZIS** // ZSS // ZRS // ZTS/ZTTS //  
ZWS // ZXS

## ZIS

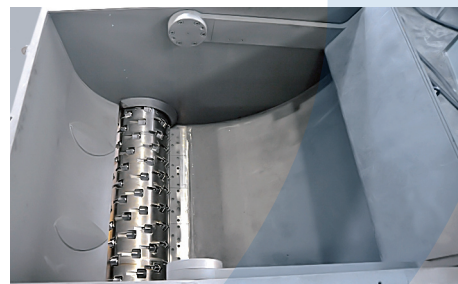
### TRITURADOR PARA PIEZAS VOLUMINOSAS



Estos molinos utilizan cuchillas cóncavas de base cuadrada que proporcionan un resultado de alta calidad. Los cuchillos de estas máquinas se pueden voltear cuando se desgasta uno de sus lados.



Todos los molinos Zerma poseen un rotor plano Tipo-E y los cuchillos están fijos en unos porta-cuchillos especiales, localizados en cavidades mecanizadas. Estas máquinas se pueden equipar con piezas opcionales que disminuyen su desgaste aún en procesos de materiales altamente abrasivos.



El diseño interno del empujador, en la serie ZIS, ofrece un amplio espacio en la cámara de corte y mantiene el tamaño compacto de la máquina. Por lo que son ideales para triturar piezas de gran volumen.

## DESCRIPCION GENERAL

Los trituradores de la serie ZIS poseen un solo eje y un amplio espacio interior. El nuevo sistema de empujado hidráulico aumenta aproximadamente en un 35% el área en la cámara de corte, al mismo tiempo que aumenta el poder y la velocidad del empujador. Estas máquinas están equipadas con un rotor ZERMA E de 457 mm de diámetro y 1200 a 2000 mm de ancho. Al igual que en las máquinas ZSS el rotor es impulsado por un motoreductor sobredimensionado. La carcasa sellada de acero soldado aumenta la estabilidad de la máquina y evita el desperdicio de material. Las máquinas ZIS heredan todas las ventajas de las cuchillas y porta cuchillas ZERMA, así como características estándar: cojinetes externos, soporte de criba hidráulico, fácil mantenimiento y controles avanzados.

## APLICACIONES

Los trituradores ZIS fueron diseñados principalmente para triturar piezas de gran volumen como IBCs, palets y barriles grandes. Pero también pueden ser utilizados para reciclaje "in house" de soplado de gran volumen; además de ser lo suficientemente versátiles como para reciclar plástico y madera. Al igual que todas las trituradoras ZERMA, el ZIS se puede equipar con piezas opcionales que disminuyen el desgaste en procesos con materiales altamente abrasivos.

## VENTAJAS

- **35% más espacio interior en comparación con la serie ZSS**
- **Empujador hidráulico interno**
- **Movimiento de empujado más rápido**
- **Diseño compacto en comparación con los trituradoras de empujador horizontal**
- **Cámara de corte cerrada para evitar pérdida de material**
- **Incluye todas las ventajas de la serie ZSS**

ESPAÑOL

REDUCCION DE PLASTICO  
REDUCCION DE LLANTAS  
REDUCCION DE MADERA  
REDUCCION DE DESECHO ELECTRONICO



# ZIS

## TRITURADOR PARA PIEZAS VOLUMINOSAS



REDUCCION  
DE  
PLASTICO

REDUCCION  
DE  
MADERA

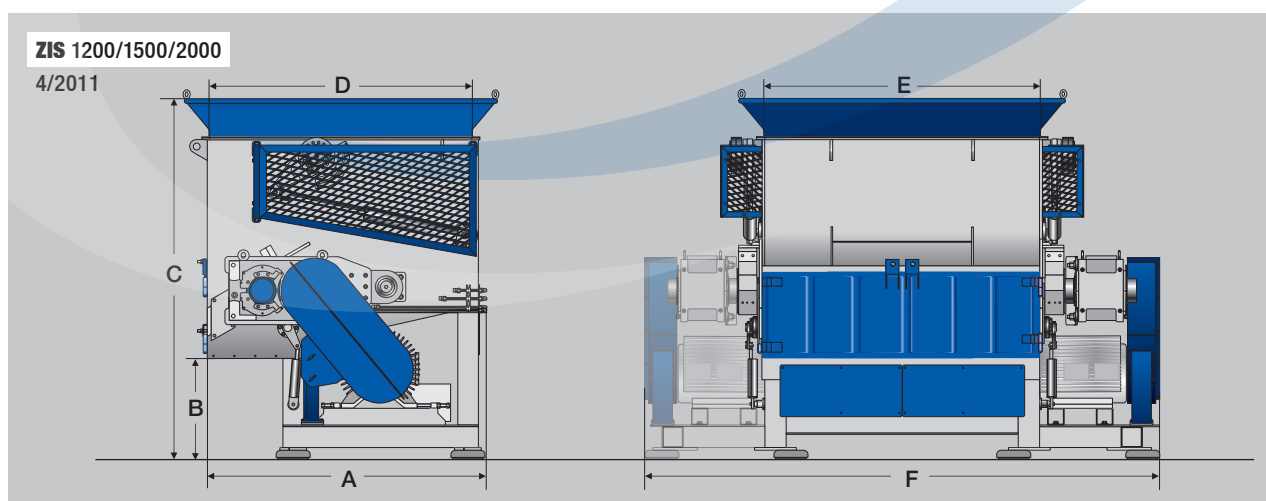
ZERMA. THE  
HOME OF SIZE  
REDUCTION



### ESPECIFICACIONES

Tipo ZIS	1200	1500	2000
Diámetro del rotor (mm)	457	457	457
Ancho del rotor (mm)	1200	1500	2000
Velocidad del rotor (rpm)	74	74	74
Potencia (kW)	55	75	2 x 55
Cuchillas de rotor (pzs)	81	102	144
Cuchillas fijas (filas)	1	1	1
Potencia del empujador (kW)	5.6	5.6	5.6
Tamaño de criba/tamiz (mm)	>40	>40	>40
Volumen de la cámara de corte (m³)	2.15	2.7	3.75
Area de trabajo real (mm)	1400 x 1010	1400 x 1290	1400 x 1850
Peso aproximado (kg)	5000	6400	8800
A (mm)	2070	2070	2070
B (mm)	725	725	725
C (mm)	2600	2600	2600
D (mm)	1880	1880	1880
E (mm)	1140	1420	1980
F (mm)	2320	2635	3710

### DIMENSIONES



Sujetas a cambios técnicos

ZERMA AMERICAS, LLC

2700 GLADES CIRCLE, SUITE 134  
WESTON, FL 33327  
TEL: +1 954 9055999  
EMAIL: info@zerma-la.com

ZERMA MACHINERY & RECYCLING TECHNOLOGY CO. LTD.  
SHANGHAI CHINA

[WWW.ZERMA-LA.COM](http://WWW.ZERMA-LA.COM)