

ZERMA

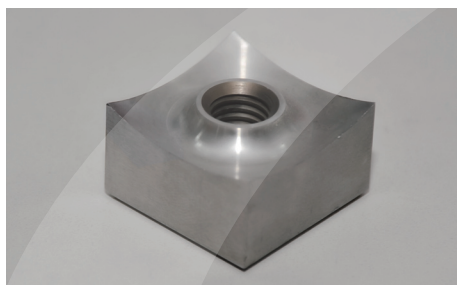
THE HOME OF SIZE REDUCTION

Trituradores // Granuladores //
Pulverizadores // Accesorios

ZBS // ZIS // ZSS // ZRS // ZTS/ZTS //
ZWS // ZXS

ZBS

TRITURADOR ECONÓMICO PARA PLASTAS Y PURGAS



Estos molinos utilizan cuchillas cóncavas de base cuadrada que proporcionan un resultado de alta calidad. Los cuchillos de estas máquinas se pueden voltear cuando se desgasta uno de sus lados.



Todos los molinos Zerma poseen un rotor plano Tipo-E y los cuchillos están fijados en unos porta-cuchillos especiales, localizados en cavidades mecanizadas.



Los molinos ZBS presentan un alimentador tangencial dirigido ("agresivo") que facilita el proceso y elimina la necesidad de un sistema de alimentación hidráulica. Las máquinas de esta serie permiten procesar fácilmente plásticos o purgas de hasta 400 mm de diámetro.

DESCRIPCION GENERAL

Los trituradores de la serie ZBS poseen un solo eje y entrada tangencial para eliminar la necesidad de un sistema de alimentación hidráulica. El ahorro de espacio y su diseño de fácil manejo en combinación con los controles de encendido inmediato hacen este modelo muy flexible y fácil de instalar. Al igual que los modelos mayores en la serie ZS, estas máquinas vienen equipadas con cojinetes exteriores, con rotores E de 310 mm de diámetro y 600 o 850 mm de ancho, accionadas por un motoreductor sobredimensionado. Por otra parte, el uso de las eficaces cuchillas y porta-cuchillas de ZERMA hacen más fácil su limpieza y mantenimiento. Con solo una velocidad de 60 rpm y con el diseño compacto de los trituradores, ZBS puede desgarrar purgas a un nivel de ruido relativamente más bajo. Estas máquinas se pueden alimentar de forma manual o por transportador, la descarga del material procesado se puede hacer a través de correa transportadora o directamente a una caja.

APLICACIONES

Los trituradores ZBS han sido diseñados para el reciclaje "in house" de pequeñas plásticos y purgas de inyección y soplado. Los materiales típicos a reciclar son pequeños y medianos, como por ejemplo tortas de purgas. El material se puede triturar para reducir el volumen o para ser molidos en un granulador y volverse a usar inmediatamente en el proceso de producción. La máquina también puede ser utilizada para destruir productos sensibles o reciclar pequeños lotes de productos para evitar la contaminación de la línea de productos principal.

VENTAJAS

- **Asequible solución para triturar pequeñas purgas o tortas**
- **Sencilla actualización de su sistema de reciclaje**
- **Fácil de mover e instalar**
- **Entrada tangencial evita la necesidad de un empujador hidráulico**
- **Diseño compacto**
- **Baja consumo de energía**

ESPAÑOL

REDUCCION DE PLASTICO
REDUCCION DE LLANTAS
REDUCCION DE MADERA
REDUCCION DE DESECHO ELECTRONICO



ZERMA

ZBS

TRITURADOR ECONÓMICO PARA PLASTAS Y PURGAS



REDUCCION
DE
PLASTICO

REDUCCION
DE
DESECHO
ELECTRONICO

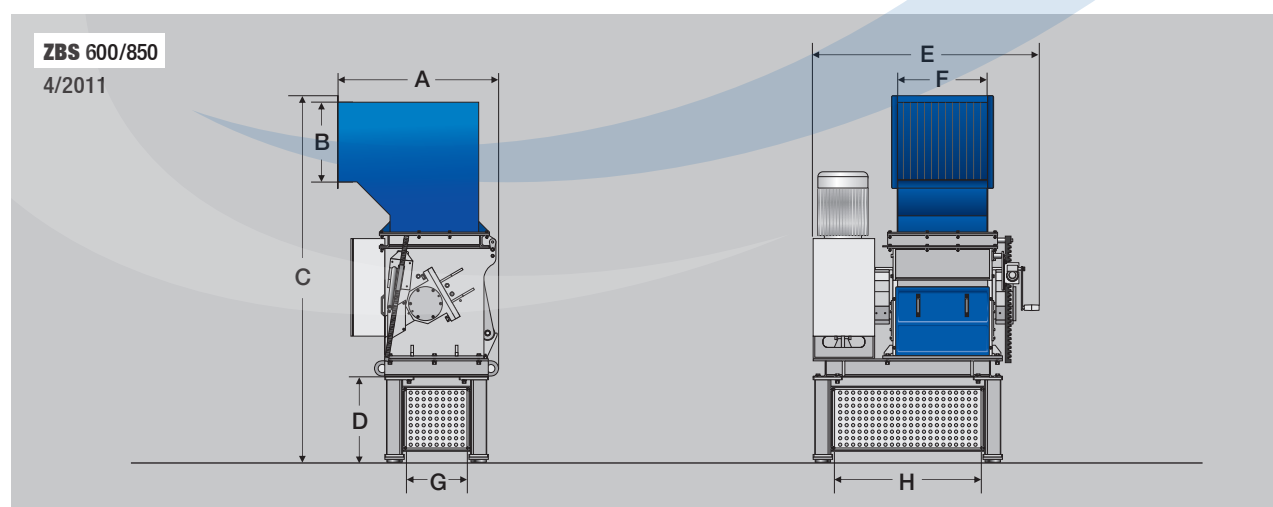
ZERMA. THE
HOME OF SIZE
REDUCTION



ESPECIFICACIONES

Tipo ZBS	600	850
Diámetro del rotor (mm)	310	310
Ancho del rotor (mm)	600	850
Velocidad del rotor (rpm)	61	61
Potencia (kW)	11	18.5
Cuchillas de rotor (pzs)	26	40
Cuchillas fijas (filas)	1	1
Tamaño de criba/tamiz (mm)	>16	>16
Area de trabajo real (mm)	490 x 550	490 x 830
Peso aproximado (kg)	1400	1500
A (mm)	995	1045
B (mm)	490	490
C (mm)	2255	2255
D (mm)	525	525
E (mm)	1400	2080
F (mm)	550	830
G (mm)	420	470
H (mm)	950	800

DIMENSIONES



ZERMA AMERICAS, LLC
2950 Glades Circle, Unit #20
Weston, FL 33327, USA
carlos@zerma-la.com
Telf: + 1-954-905-5995 Fax: + 1-954-272-7080
www.zerma-la.com

ZERMA MACHINERY & RECYCLING TECHNOLOGY CO. LTD.
SHANGHAI CHINA

WWW.ZERMA.COM